



Zonenplan Siedlung

Mutation Gewässerraum
Abschnitt C: Altstadt

1:1'000

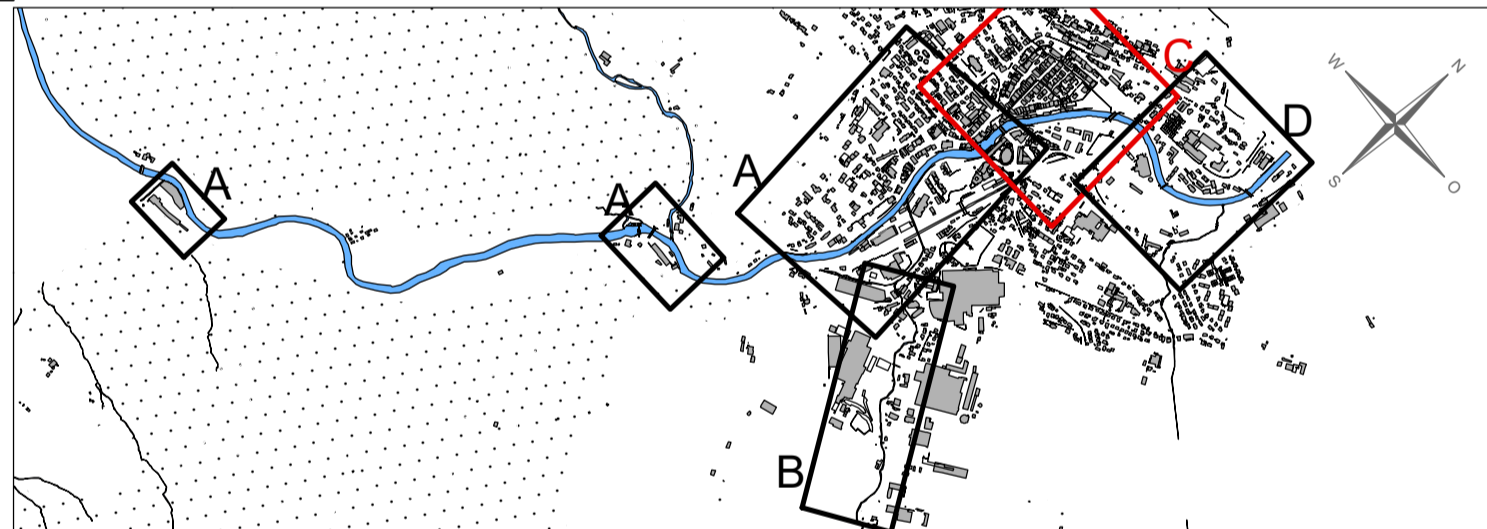
Exemplar	Inventar-Nr.
Beschluss des Stadtrates:	Namens des Stadtrates
Beschluss der Gemeindeversammlung:	Der Präsident: Der Stadtverwalter:
Referendumsfrist:	
Urnenabstimmung:	
Publikation der Planauflage im Amtsblatt Nr. vom	
Planaufgabe:	
Vom Regierungsrat des Kantons Basel-Landschaft genehmigt mit Beschluss Nr. vom	Die Landschreiberin:
Publikation des Regierungsratsbeschlusses im Amtsblatt Nr. vom	

jermann

Geoinformation
Vermessung
Raumplanung

Jermann Ingenieure + Geometer AG
Altenmattweg 1
4144 Arlesheim
Telefon 061 706 93 93
Telefax 061 706 93 94
www.jermann-ag.ch

Datum:	29.10.2021	bearbeitet:	bog
Format:	84.0 x 59.4 cm	geprüft:	
AuftragsNr:	51.4.0085		
Projekt:	laufen_zps_MUT.mxd		



Übersichtsplan 1:25'000

Legende

rechtsverbindlicher Inhalt

- Gewässerraum nach Art. 36a GSchG
- Verzicht auf Gewässerraum nach Art. 41a Abs. 5 GSchV

orientierender Inhalt

- Bemessung Gewässerraum
- kantonale Gewässerbaulinie
- statische Waldgrenze
- Rechtskräftiger Gewässerraum (RRB 2019-1438, 2019-0735)
- Rechtskräftiger Verzicht Gewässerraum (RRB 2019-1438, 2019-0735)
- Gewässerraum nach Übergangsbestimmungen zur Änderung vom 4. Mai 2011
- Sistierung
- Zonenplan Siedlung
- Teilzonenplan
- Wald (AV)
- Bahn
- Kern- und Zentrumszonen
- Natur- und Uferschutzzone
- Sondernutzungsplan
- Strasse
- offenes Gewässer (AV)
- eingedoltes Gewässer

Folgende Teilzonenpläne (TZP) und Quartierpläne (QP) sind von der Mutation betroffen:

- TZP Kernzone Altstadt
- QP Bahnhofstrasse Nord
- QP Bahnhofstrasse Süd - Birscenter Laufen
- QP Seidenweg - Naustrasse

