

Zonenplan Siedlung

Mutation Gewässerraum
Abschnitt A: Glashütte, Biomill, Vorstadt

1:1'000

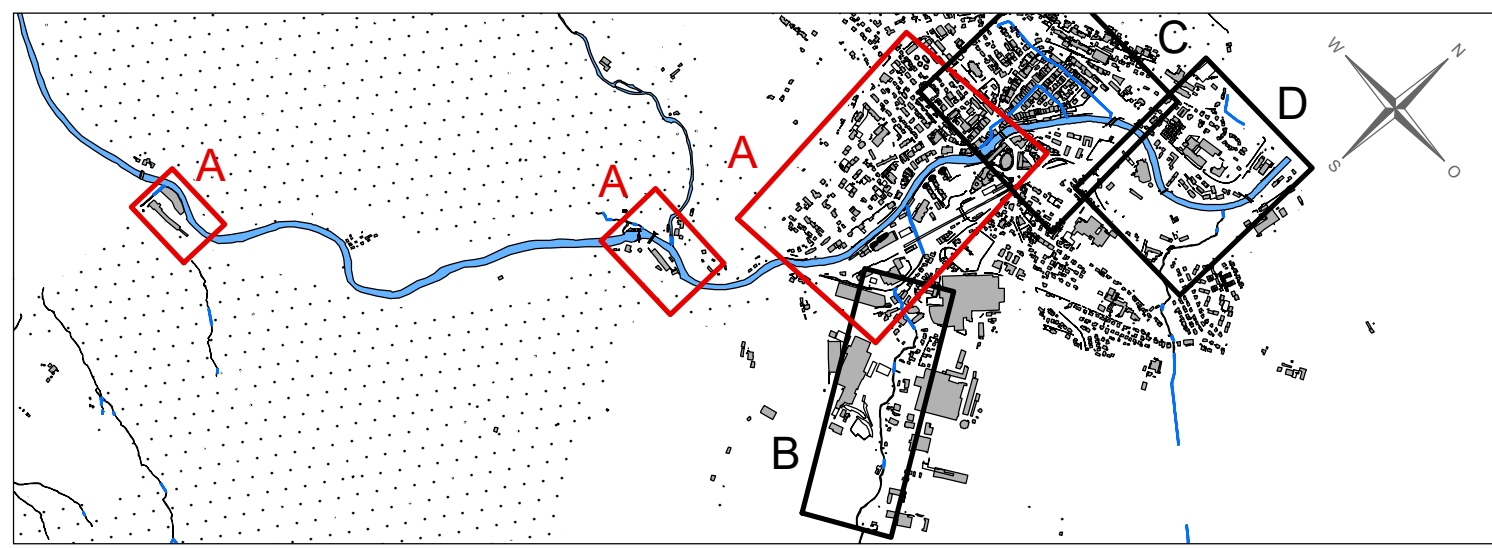
Empfänger:	Inventar Nr.:
Beschluss des Stadtrates: Beschluss der Gemeindeversammlung: Referendumsfrist: Urnenabstimmung: Publikation der Planaufgabe im Amtsblatt Nr. vom Planaufgabe:	Namens des Stadtrates Der Präsident: Der Stadtverwalter:
Vom Regierungsrat des Kantons Basel-Landschaft genehmigt mit Beschluss Nr. vom Publikation des Regierungsratsbeschlusses im Amtsblatt Nr. vom	Die Landschaftsreberin:

jermann

Geoinformation
Vermessung
Raumplanung

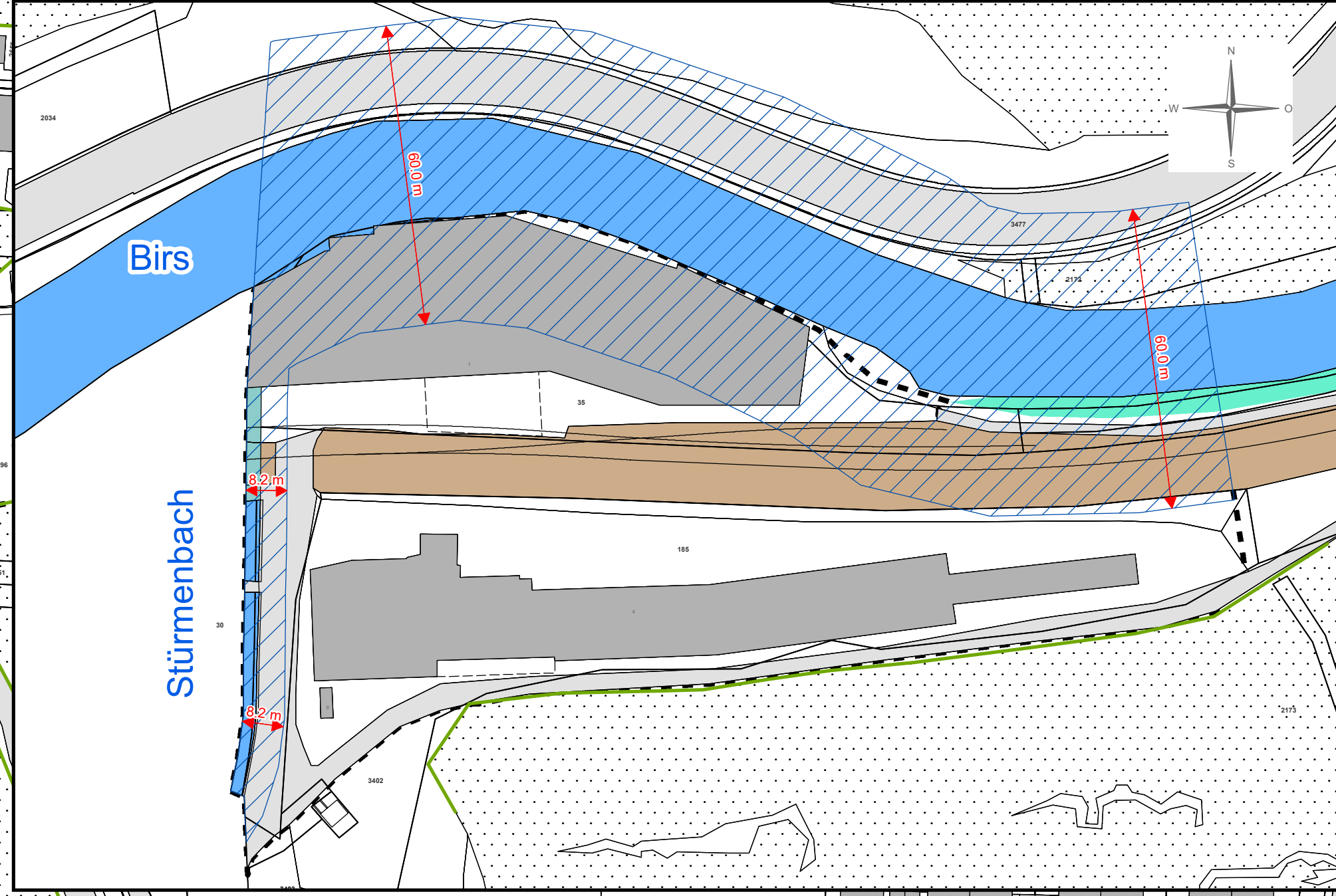
Jermann Ingenieure + Geometer AG
Altenmattweg 1
4144 Arlesheim
Telefon 061 706 93 93
Telefax 061 706 93 94
www.jermann-ag.ch

Datum: 29.10.2021 bearbeitet: bog
Format: A3 (210 x 297 cm) geprüft:
Auftraggeber: SL 4.0285
Projekt: laufen_zp_MUT.mxd

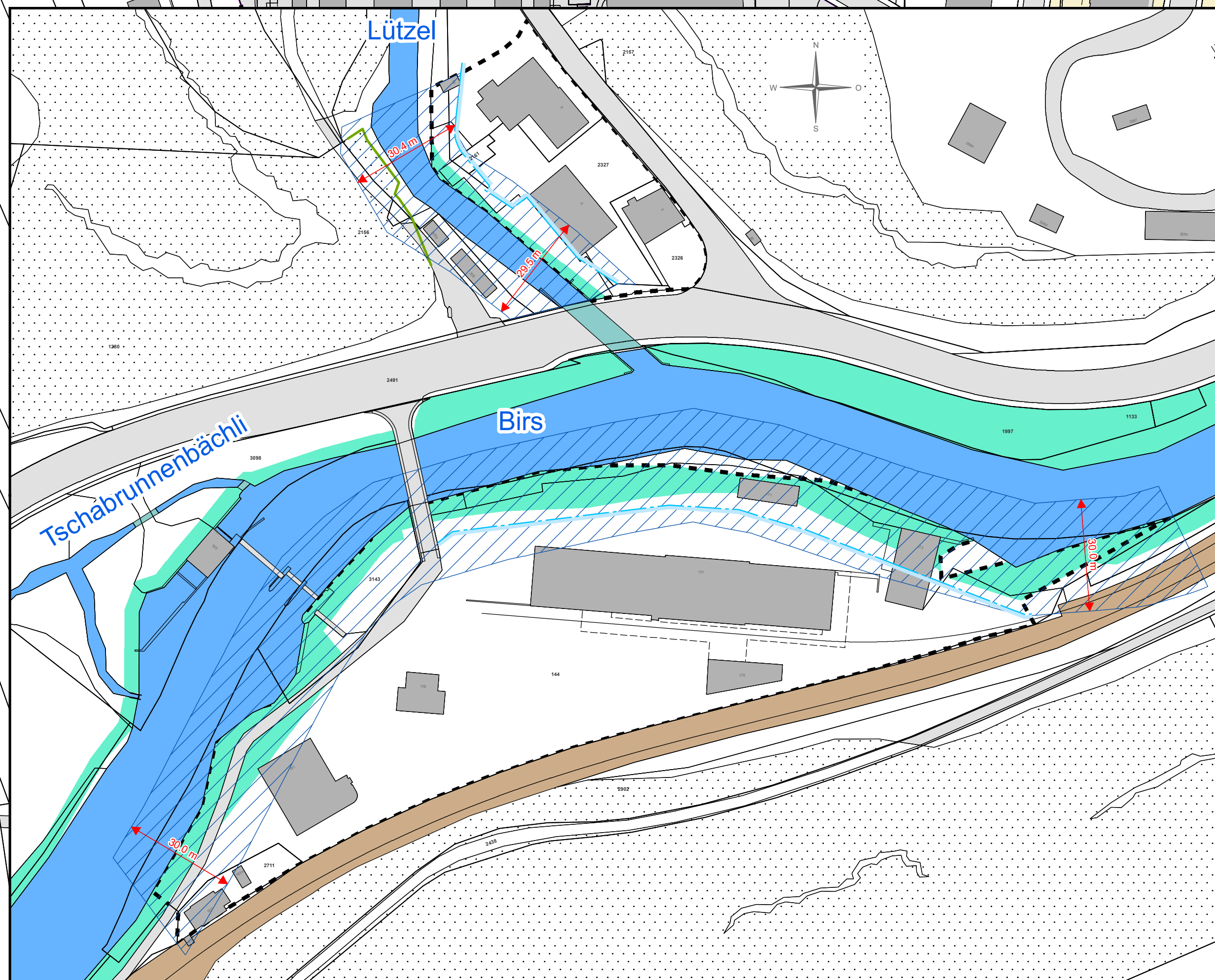


Übersichtsplan 1:25'000

Situation Glashütte



Situation Biomill



Legende

rechtsverbindlicher Inhalt

- Gewässerraum nach Art. 36a GSchG
- Verzicht auf Gewässerraum nach Art. 41a Abs. 5 GSchV

orientierender Inhalt

- Bemassung Gewässerraum
- kantonale Gewässerbaulinie
- statische Waldgrenze
- Rechtskräftiger Gewässerraum (RRB 2019-1438, 2019-0735)
- Rechtskräftiger Verzicht Gewässerraum (RRB 2019-1438, 2019-0735)
- Gewässerraum nach Übergangsbestimmungen zur Änderung vom 4. Mai 2011
- Sistierung
- Zonenplan Siedlung
- Teilzonenplan
- Wald (AV)
- Bahn
- Kern- und Zentrumszonen
- Natur- und Uferschutzzone
- Sondernutzungsplan
- Strasse
- offenes Gewässer (AV)
- eingedoltes Gewässer

Folgende Teilzonenpläne (TZP) und Quartierpläne (QP) sind von der Mutation betroffen:
TZP Güterbahnhof
QP Bahnhofareal Imola
QP Güterbahnhof Süd

