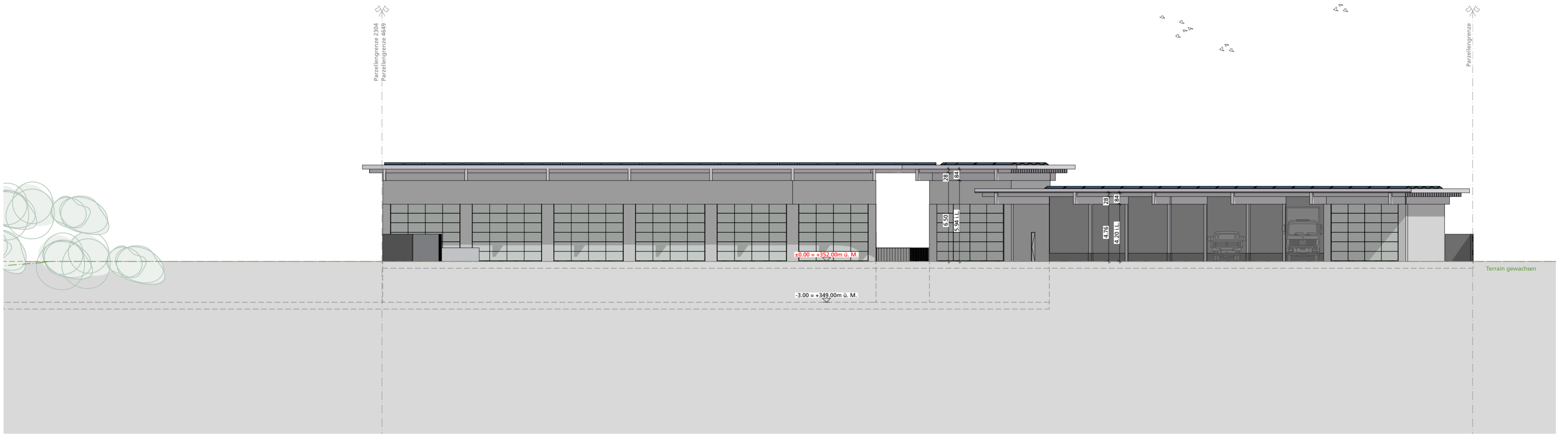




WERKHOF
STADT LAUFEN



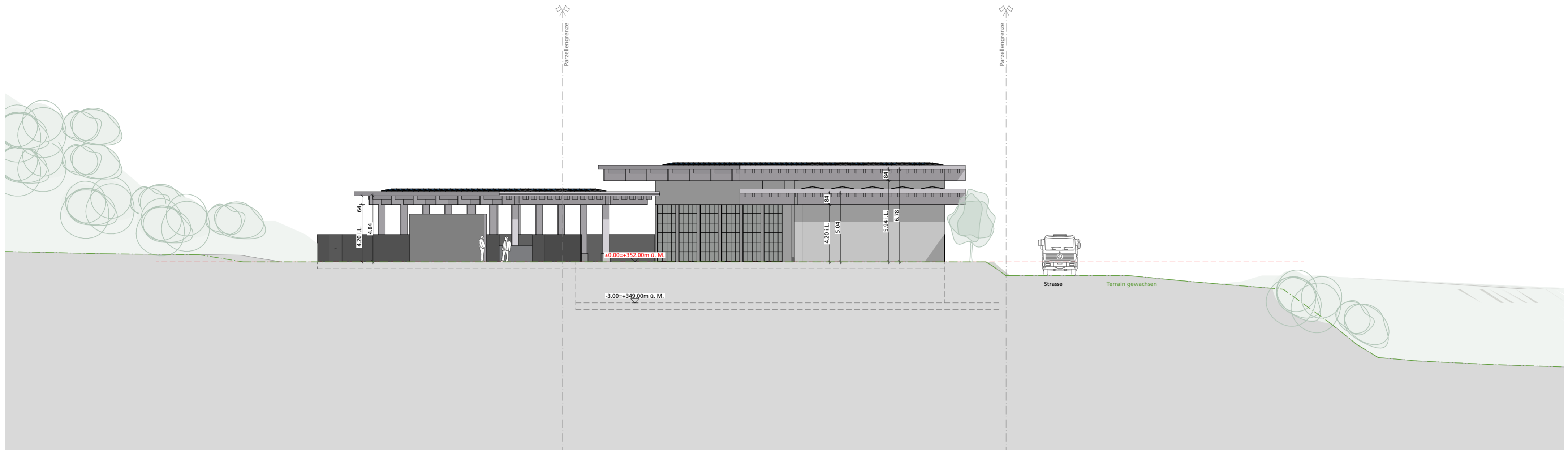
Google



A_03 Ansicht Ost 1:200



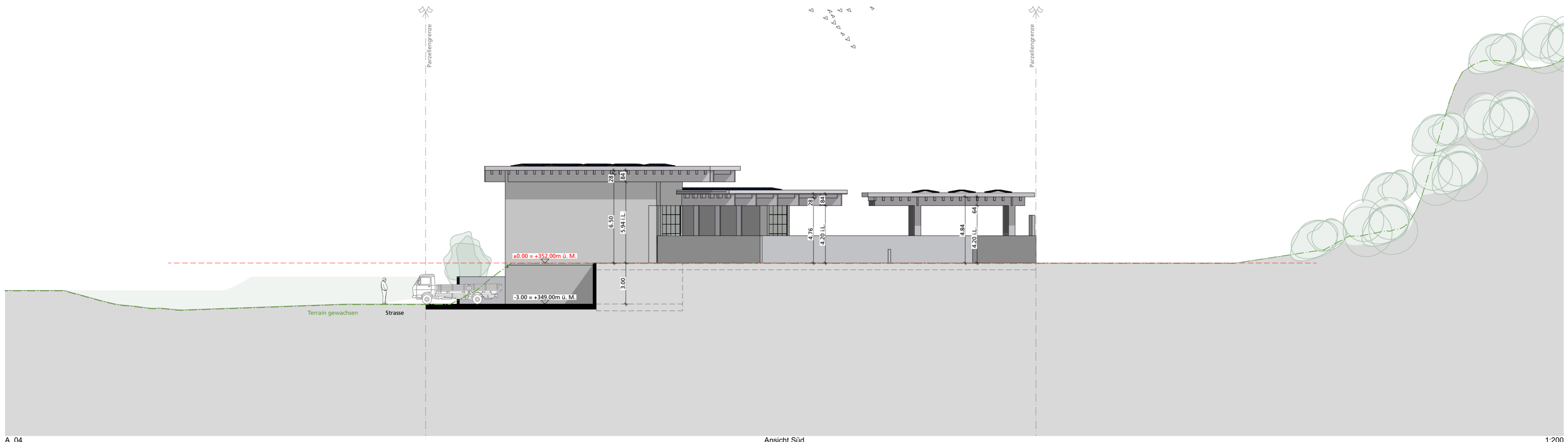
A_02 Ansicht West 1:200



A_01

Ansicht Nord

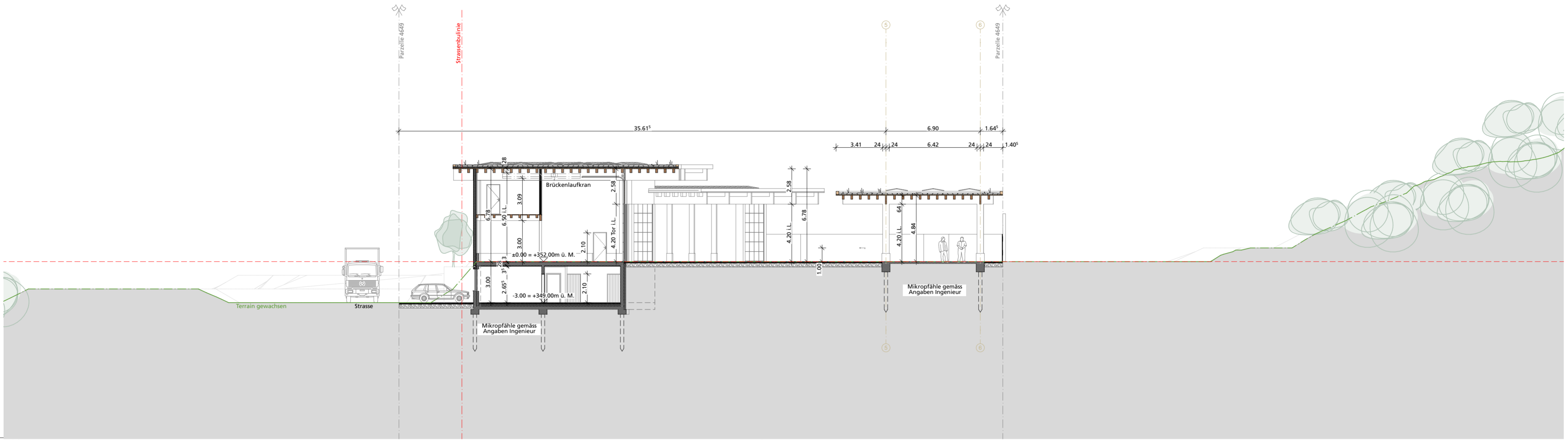
1:200



A_04

Ansicht Süd

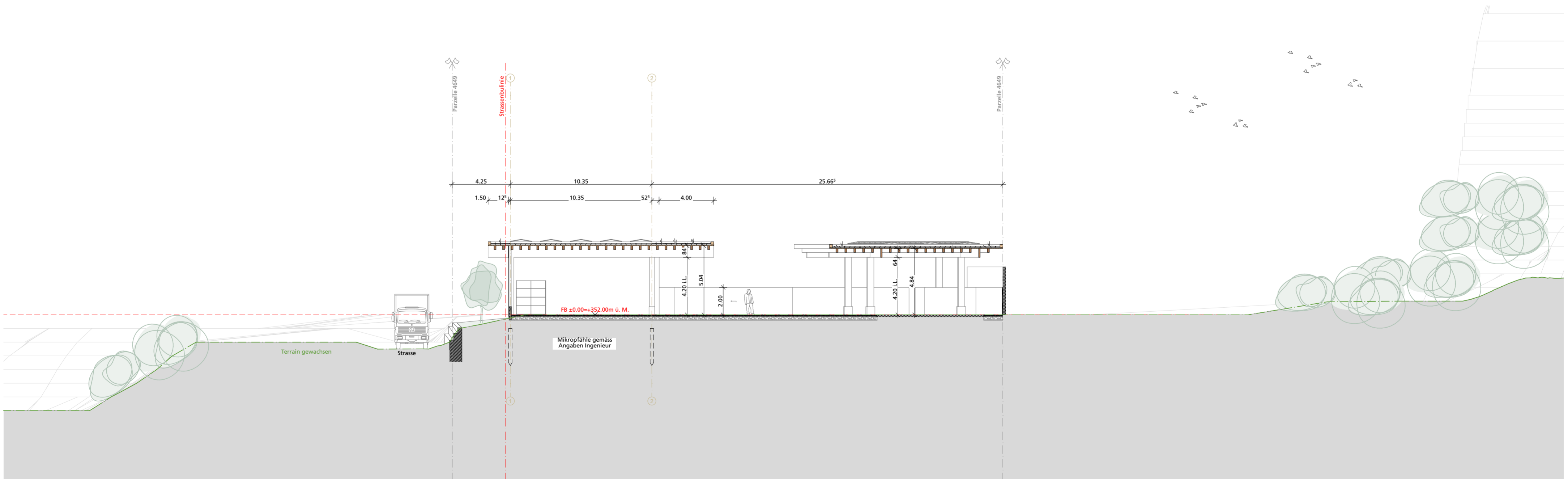
1:200



QS-02

Querschnitt 02

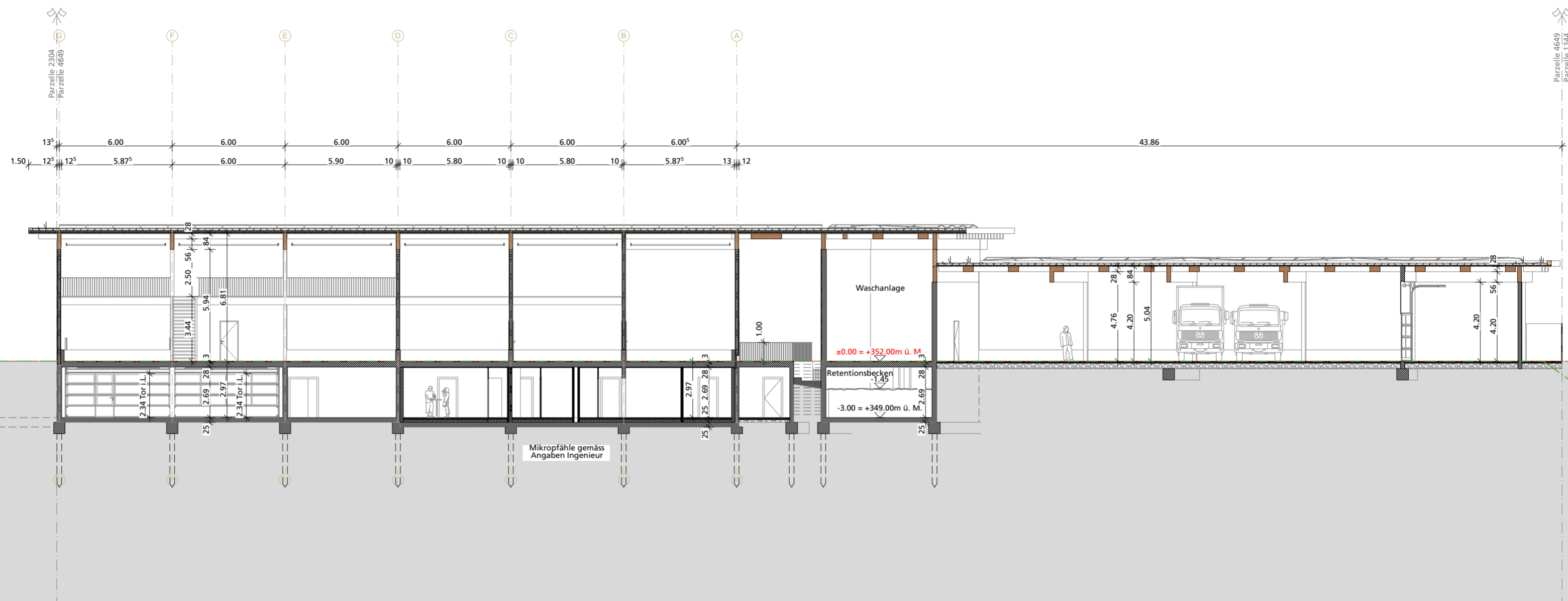
1:200



QS-01

Querschnitt 01

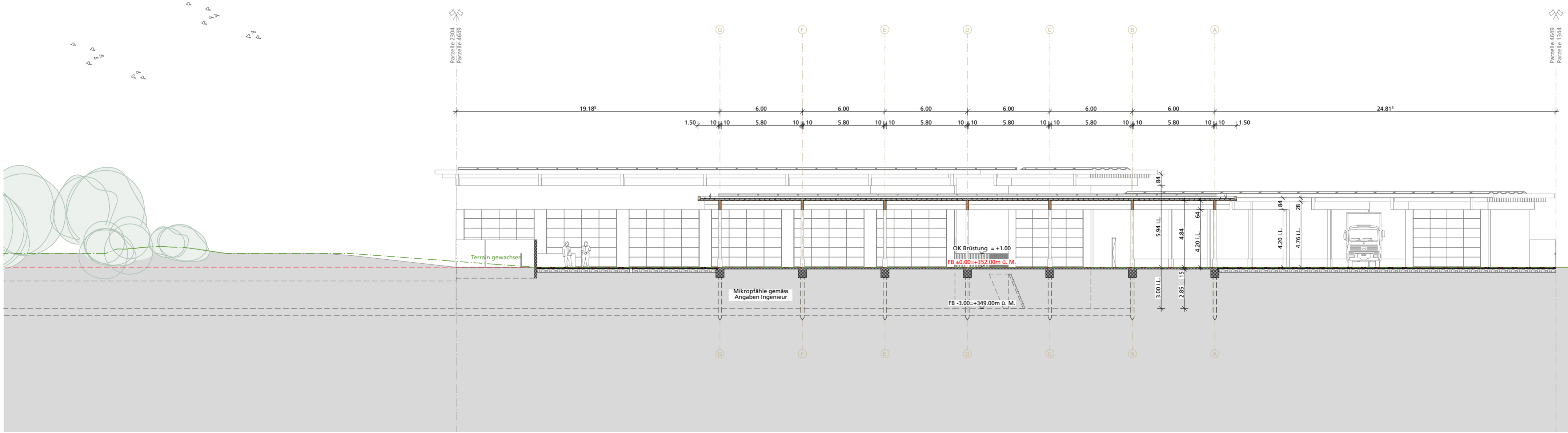
1:200



LS-02

Längsschnitt 02

1:200



LS-01

Längsschnitt 01

1:200

Längsschnitte

189 WHL Werkhof Neumatt, 4242 Laufen

10.05.22 1:200



Stadt Laufen

Vorstadtplatz 2
CH-4242 Laufen

Tel./Fax: 061 766 33 33
Mail: info@laufen-bl.ch

JEKERARCHITEKTENSIA

Freie Strasse 88
CH-4051 Basel
Tel./Fax: +41 61 500 11 11/12
Mail: info@jekerarchitekten.ch

Neumatt

10a

QS-01

QS-02

15m Waldabstand

QS-05

4649

3892

Strassenachse

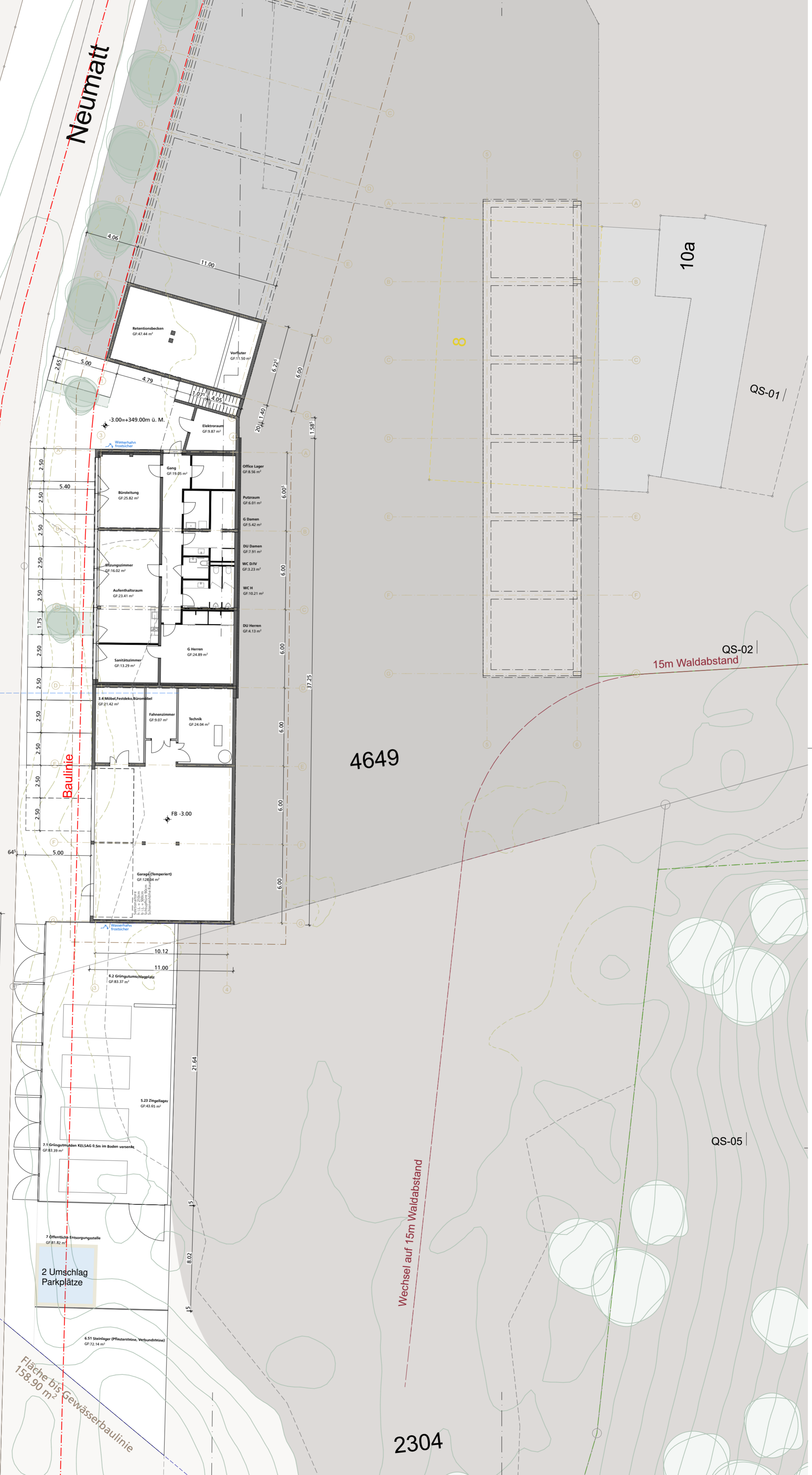
Baulinie

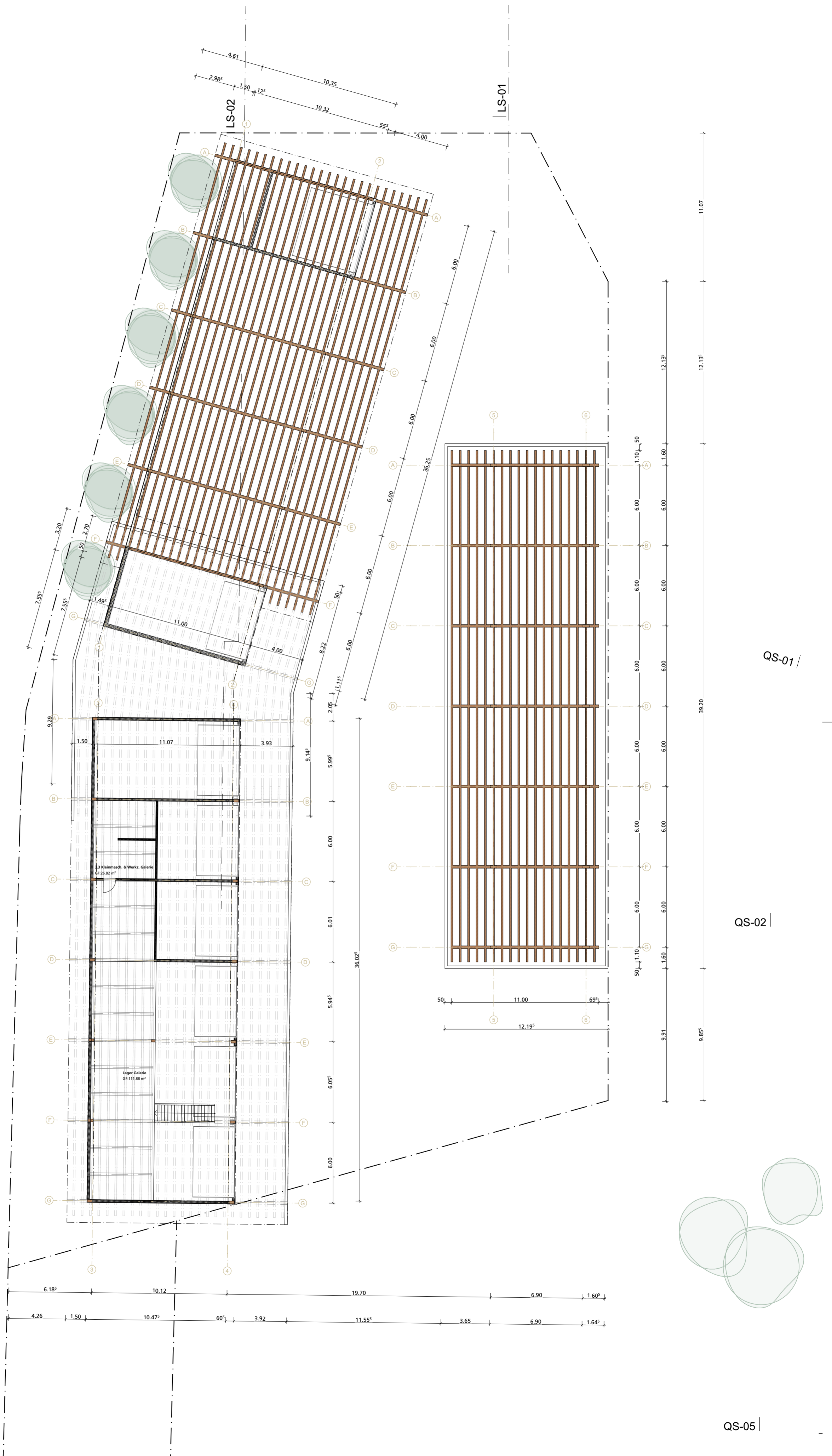
4138

Fläche bis Gewässerbaulinie
158.90 m²

Wechsel auf 15m Waldabstand

2304





Grundriss 1.Obergeschoss

189 WHL Werkhof Neumatt, 4242 Laufen

10.05.22 1:200



Stadt Laufen
Vorstadtplatz 2
CH-4242 Laufen

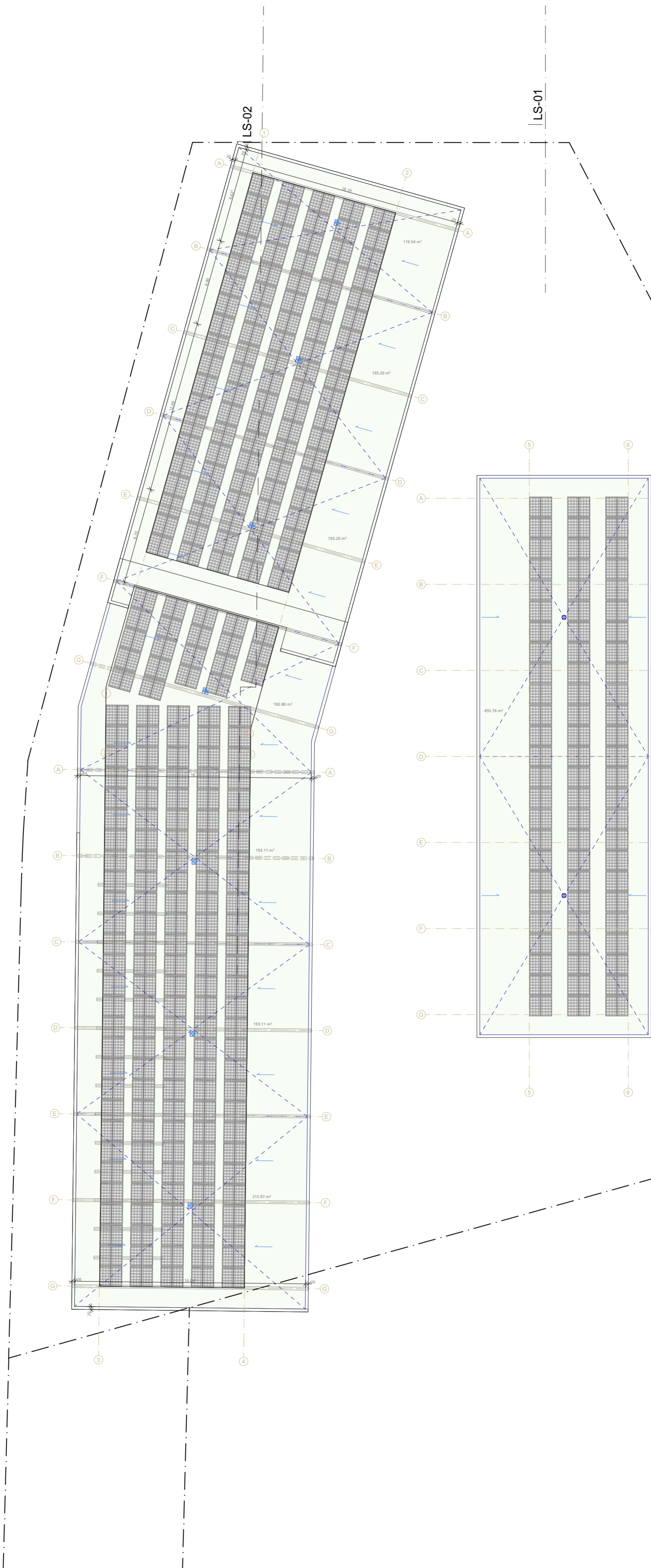
Tel./Fax: 061 766 33 33
Mail: info@laufen-bl.ch

JEKERARCHITEKTENSIA
Freie Strasse 88
CH-4051 Basel
Tel./Fax: +41 61 500 11 11/12
Mail: info@jekerarchitekten.ch

QS-05

QS-02

QS-01



QS-01 |

QS-02 |

QS-05 |

