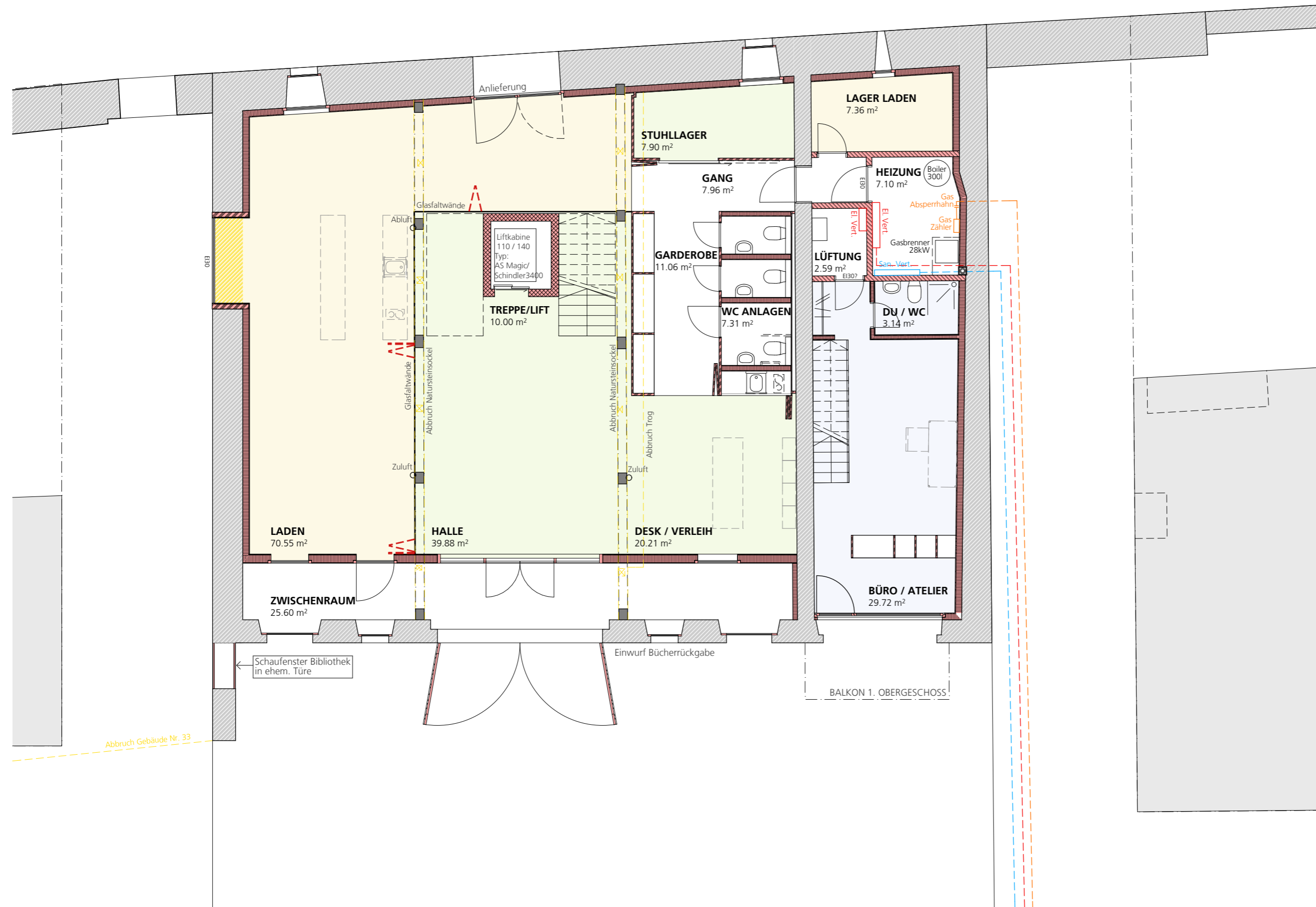




PLÄNE BAUPROJEKT

Stadt Laufen
Umbau Amthausseune

Stand 22.05.2014



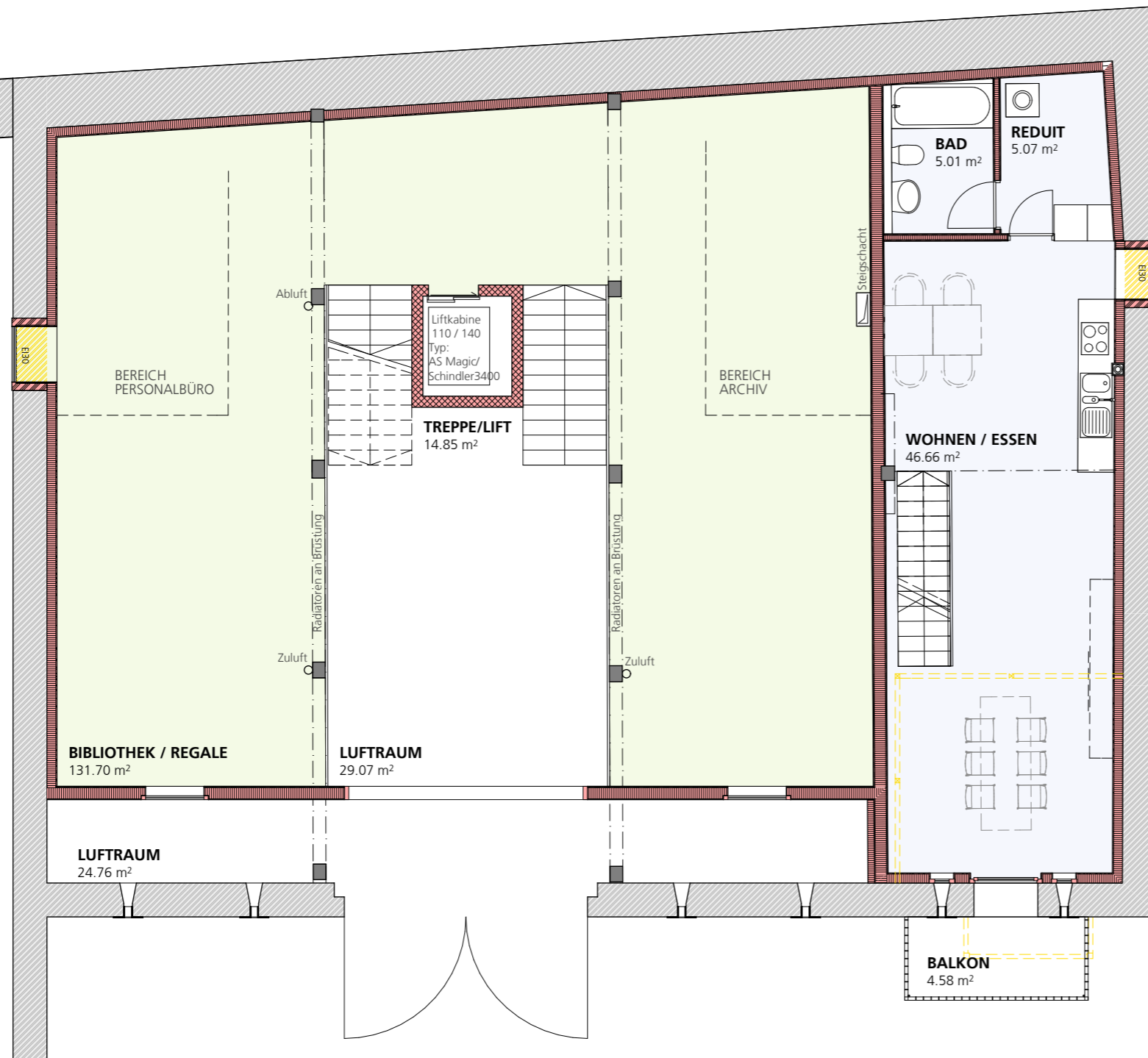
BAUHERRSCHAFT
Stadt Laufen

PROJEKT
Umbau Amthauscheune
Amthausgasse 35
4242 Laufen

Grundriss Erdgeschoss

Bauprojekt
Massstab 1:100

22.05.2014 / RS



BAUHERRSCHAFT

Stadt Laufen

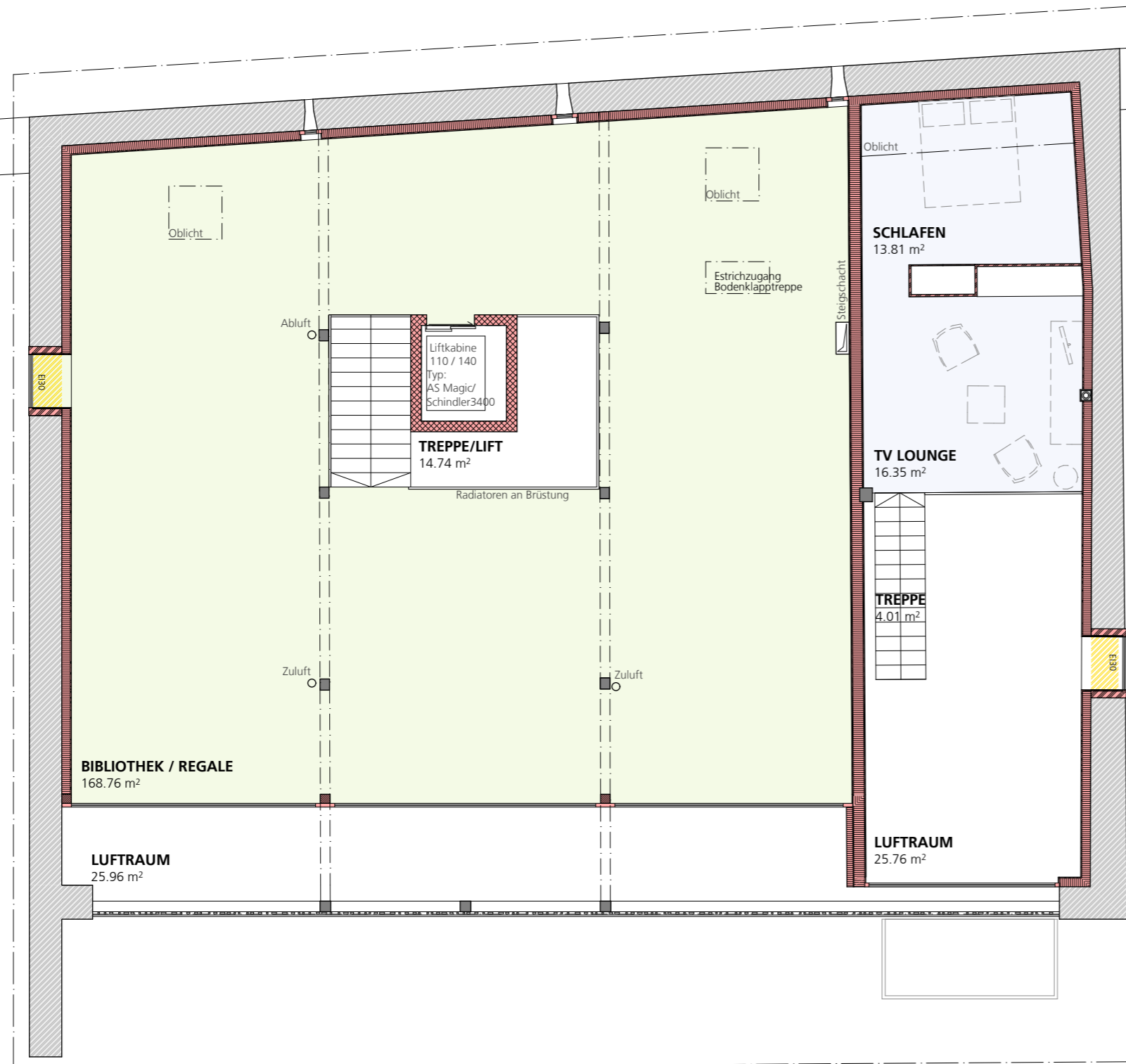
PROJEKT

Umbau Amthauscheune
Amthausgasse 35
4242 Laufen

Grundriss 1. Obergeschoss

Bauprojekt
Massstab 1:100

22.05.2014 / RS



BAUHERRSCHAFT

Stadt Laufen

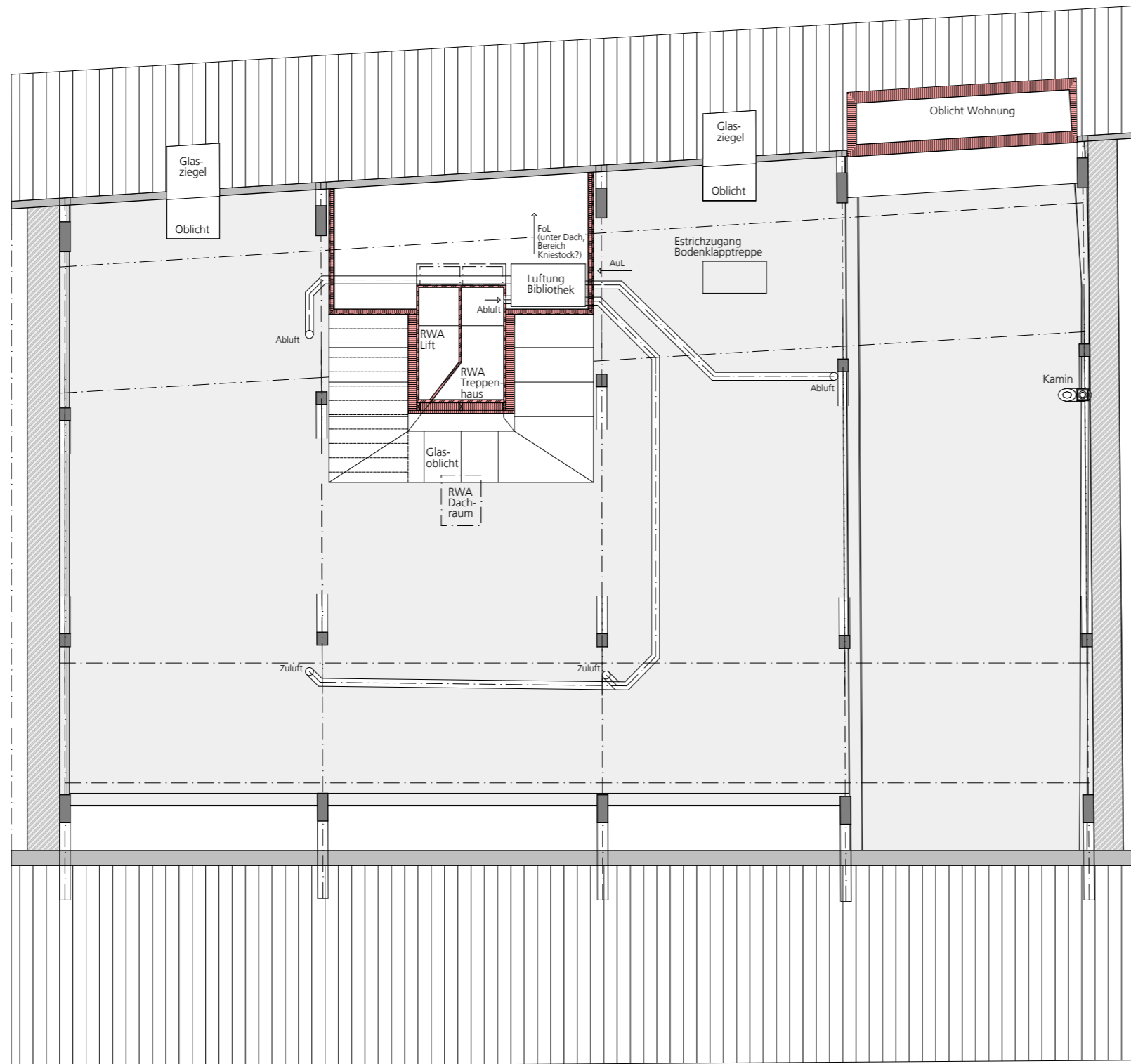
PROJEKT

Umbau Amthauscheune
Amthausgasse 35
4242 Laufen

Grundriss 2. Obergeschoss

Bauprojekt
Massstab 1:100

22.05.2014 / RS



BAUHERRSCHAFT

Stadt Laufen

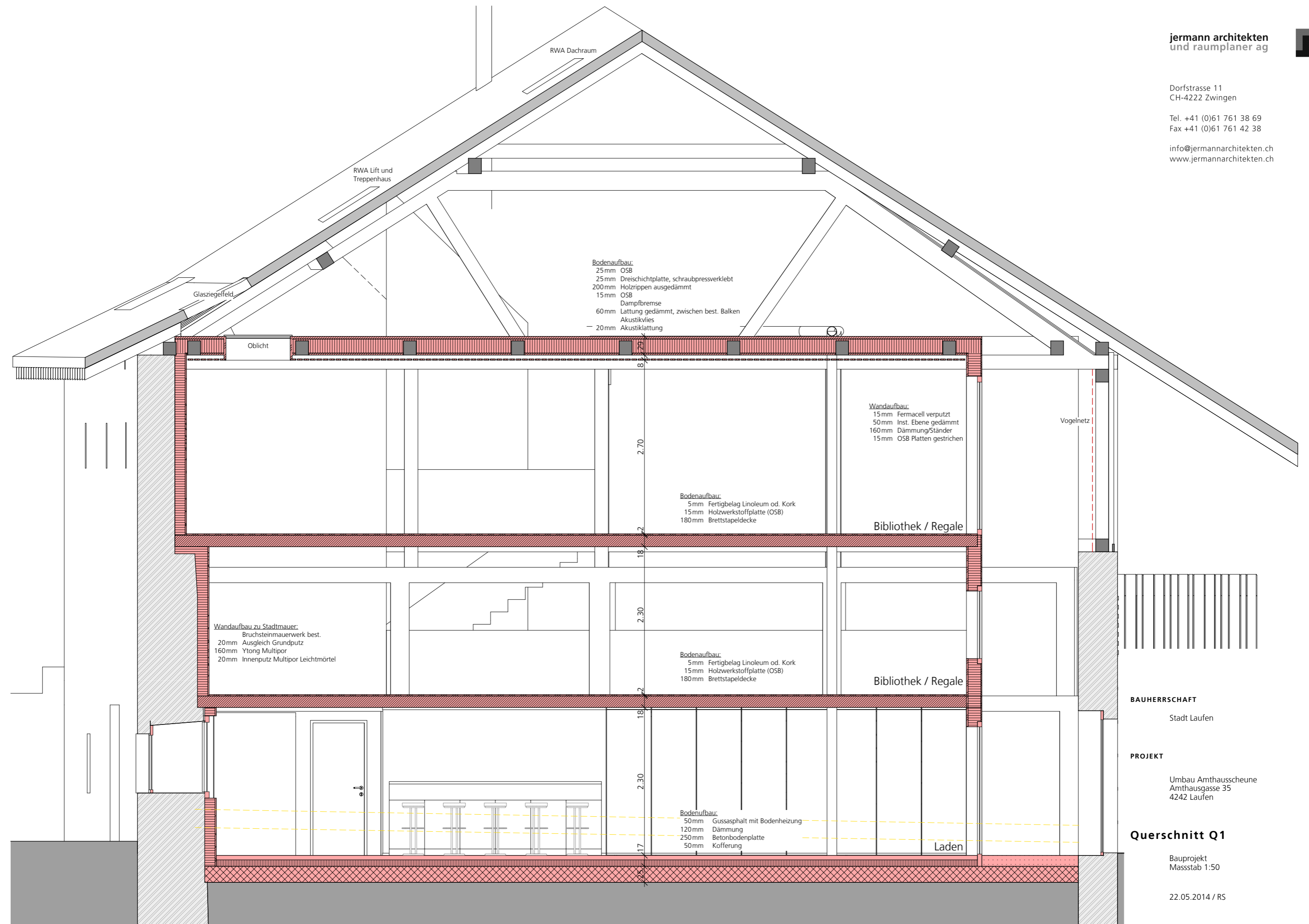
PROJEKT

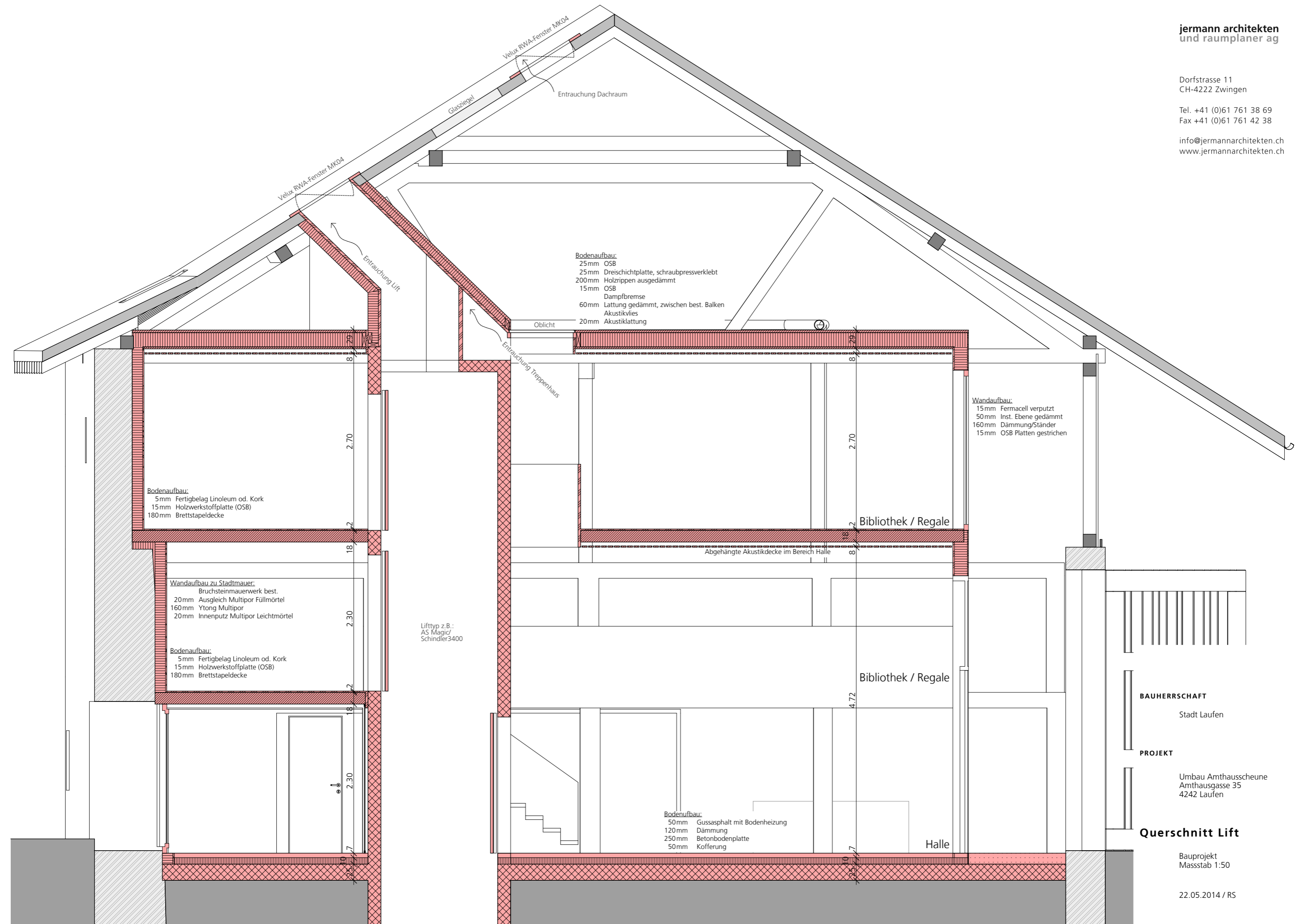
Umbau Amthauscheune
Amthausgasse 35
4242 Laufen

Grundriss Dachboden

Bauprojekt
Massstab 1:100

22.05.2014 / RS





Bodenaufbau:
25mm OSB
25mm Dreischichtplatte, schraubpressverklebt
200mm Holzrippen ausgedämmt
15mm OSB
Dampfbremse
60mm Lattung gedämmt, zwischen best. Balken
Akustikvlies
20mm Akustiklattung

Wandaufbau:
15mm Fermacell verputzt
50mm Inst. Ebene gedämmt
160mm Dämmung/Ständer
15mm OSB Platten gestrichen

Bodenaufbau:
5mm Fertigbelag Linoleum od. Kork
15mm Holzwerkstoffplatte (OSB)
180mm Brettstapeldecke

Wandaufbau zu Stadtmauer:
Bruchsteinmauerwerk best.
20mm Ausgleich Multipor Füllmörtel
160mm Ytong Multipor
20mm Innenputz Multipor Leichtmörtel

Bodenaufbau:
5mm Fertigbelag Linoleum od. Kork
15mm Holzwerkstoffplatte (OSB)
180mm Brettstapeldecke

Lifttyp z.B.:
AS Magic/
Schindler3400

Bodenaufbau:
50mm Gussasphalt mit Bodenheizung
120mm Dämmung
250mm Betonbodenplatte
50mm Kofferung

BAUHERRSCHAFT

Stadt Laufen

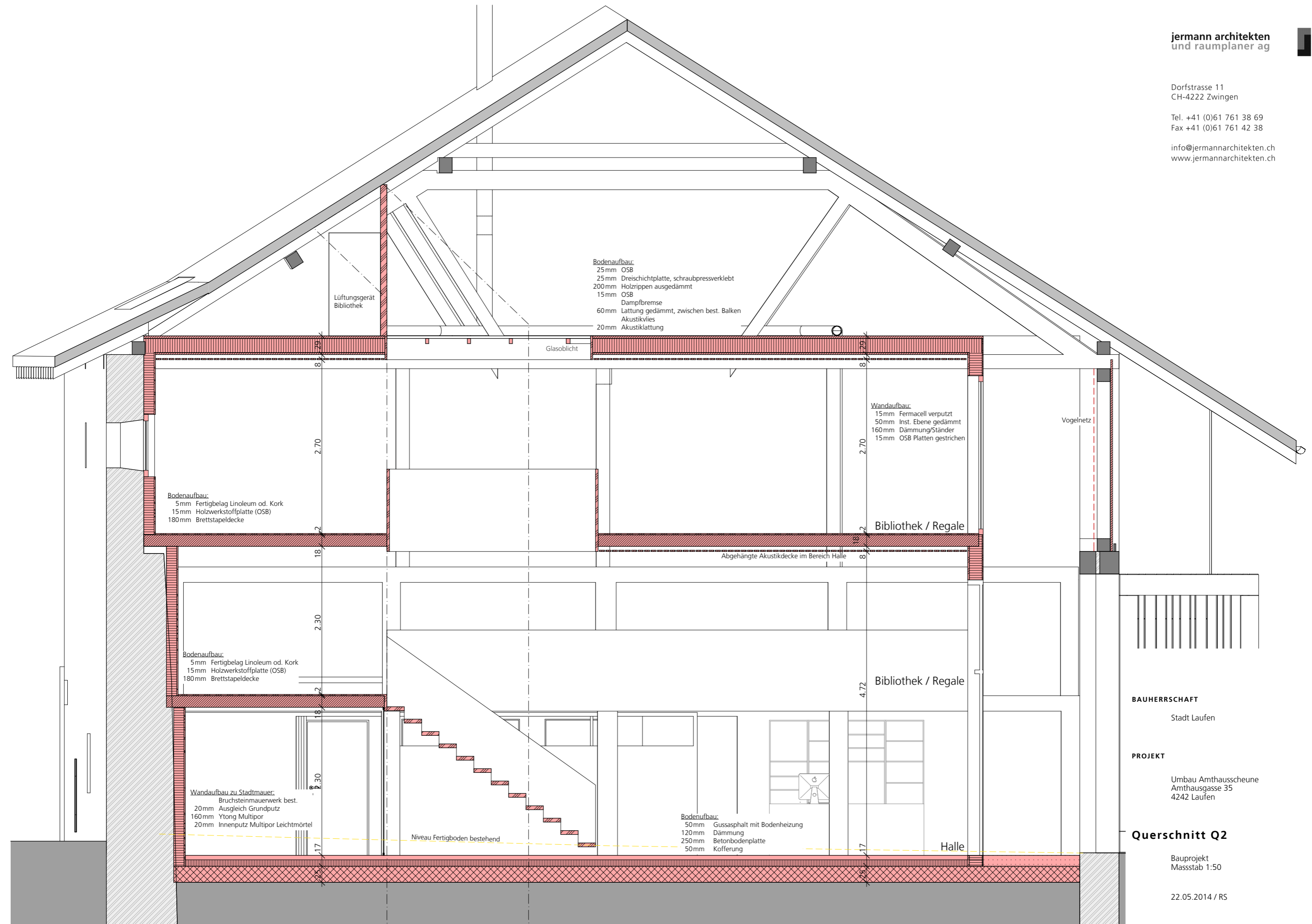
PROJEKT

Umbau Amthausseune
Amthausgasse 35
4242 Laufen

Querschnitt Lift

Bauprojekt
Massstab 1:50

22.05.2014 / RS



BAUHERRSCHAFT

Stadt Laufen

PROJEKT

Umbau Amthauscheune
Amthausgasse 35
4242 Laufen

Querschnitt Q2

Bauprojekt
Massstab 1:50

22.05.2014 / RS

Bodenaufbau:
25mm OSB
25mm Dreischichtplatte, schraubpressverklebt
200mm Holzrippen ausgedämmt
15mm OSB
Dampfbremse
60mm Lattung gedämmt, zwischen best. Balken
Akustikvlies
20mm Akustiklattung

Bodenaufbau:
25mm Massivholzboden
40mm Pavathern Profil
27mm Dreischichtplatte, schraubpressverklebt
160mm Balkenlage neu

Bodenaufbau:
25mm Massivholzboden
40mm Pavathern Profil
27mm Dreischichtplatte, schraubpressverklebt
... mm Balkenlage best.

Bodenaufbau:
50mm Gussasphalt mit Bodenheizung
120mm Dämmung
250mm Betonbodenplatte
50mm Koffierung

Wandaufbau zu Stadtmauer:
Bruchsteinmauerwerk best.
20mm Ausgleich Grundputz
160mm Ytong Multipor
20mm Innenputz Multipor Leichtmörtel

Schlafen

TV Lounge

Bad

Kochen / Essen

Technik

Büro / Atelier

BAUHERRSCHAFT

Stadt Laufen

PROJEKT

Umbau Amthauscheune
Amthausgasse 35
4242 Laufen

Querschnitt Q3

Bauprojekt
Massstab 1:50

22.05.2014 / RS



Dorfstrasse 11
CH-4222 Zwingen

Tel. +41 (0)61 761 38 69
Fax +41 (0)61 761 42 38

info@jermannarchitekten.ch
www.jermannarchitekten.ch



BAUHERRSCHAFT

Stadt Laufen

PROJEKT

Umbau Amthauscheune
Amthausgasse 35
4242 Laufen

Südfassade

Bauprojekt
Massstab 1:100

22.05.2014 / RS



Dorfstrasse 11
CH-4222 Zwingen

Tel. +41 (0)61 761 38 69
Fax +41 (0)61 761 42 38

info@jermannarchitekten.ch
www.jermannarchitekten.ch



BAUHERRSCHAFT

Stadt Laufen

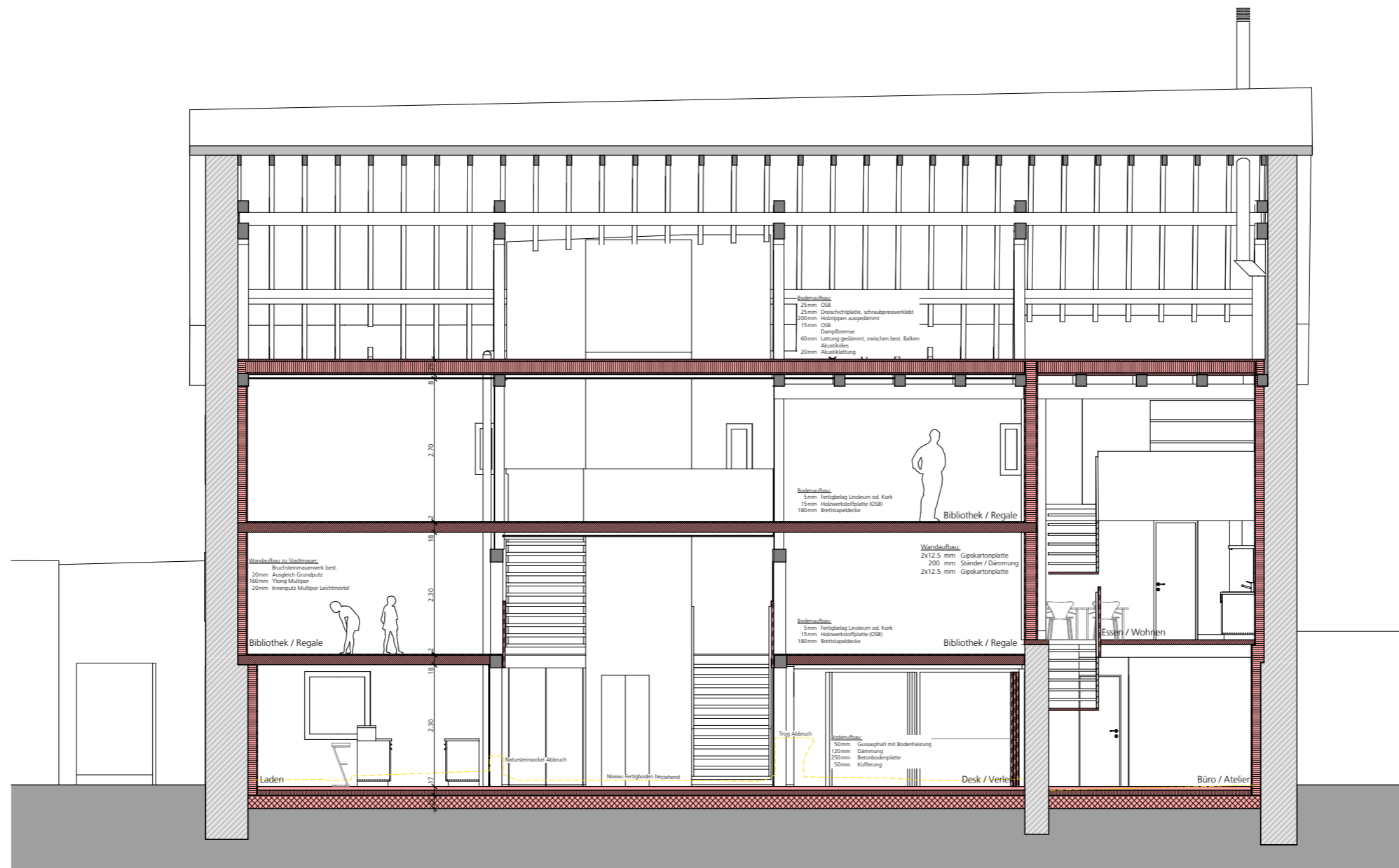
PROJEKT

Umbau Amthauscheune
Amthausgasse 35
4242 Laufen

Längsschnitt L1

Bauprojekt
Massstab 1:100

22.05.2014 / RS



BAUHERRSCHAFT

Stadt Laufen

PROJEKT

Umbau Amthauscheune
Amthausgasse 35
4242 Laufen

Längsschnitt L2

Bauprojekt
Massstab 1:100

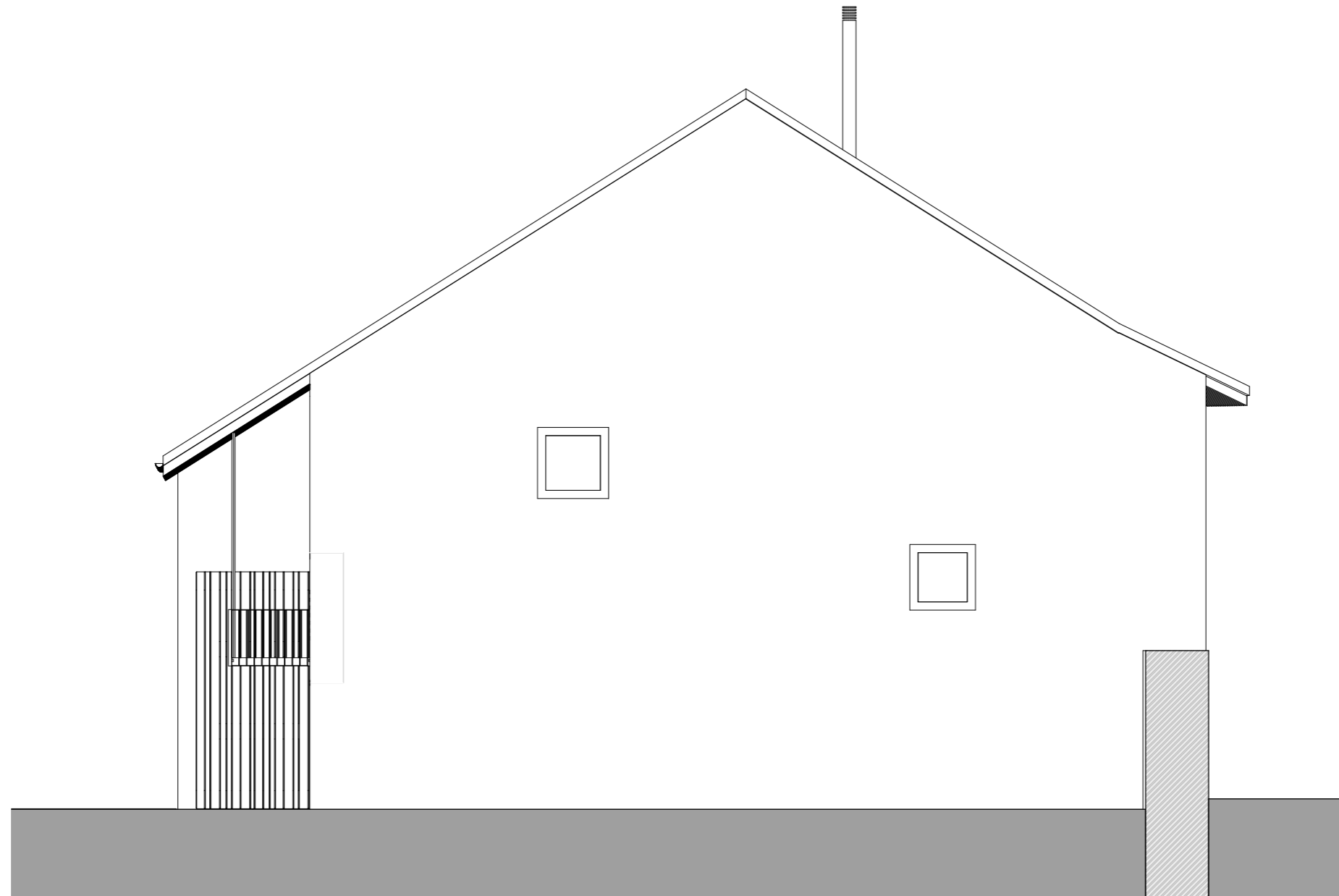
22.05.2014 / RS



Dorfstrasse 11
CH-4222 Zwingen

Tel. +41 (0)61 761 38 69
Fax +41 (0)61 761 42 38

info@jermannarchitekten.ch
www.jermannarchitekten.ch



BAUHERRSCHAFT

Stadt Laufen

PROJEKT

Umbau Amthaus Scheune
Amthausgasse 35
4242 Laufen

Ostfassade

Bauprojekt
Massstab 1:100

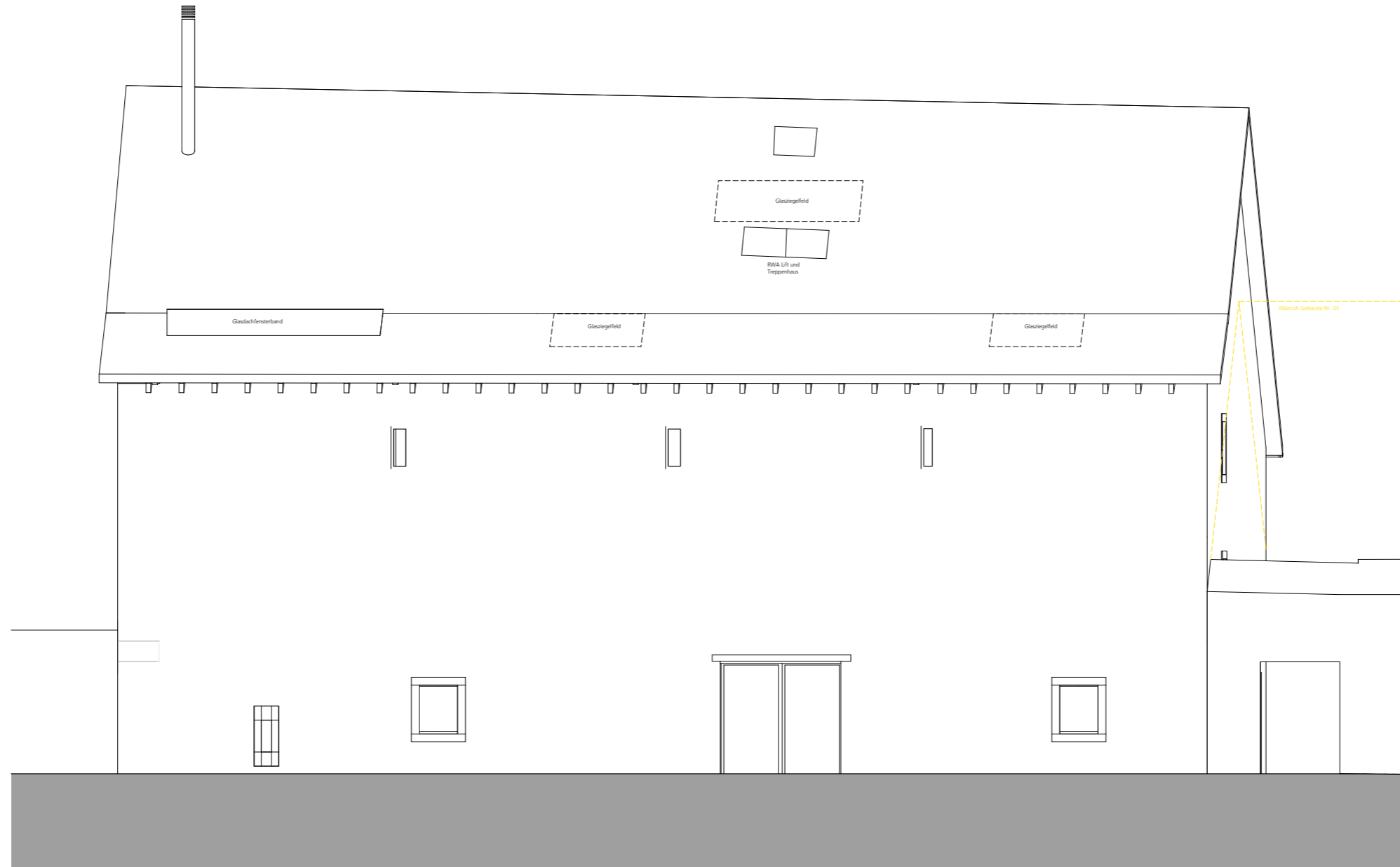
22.05.2014 / RS



Dorfstrasse 11
CH-4222 Zwingen

Tel. +41 (0)61 761 38 69
Fax +41 (0)61 761 42 38

info@jermannarchitekten.ch
www.jermannarchitekten.ch



BAUHERRSCHAFT

Stadt Laufen

PROJEKT

Umbau Amthaus Scheune
Amthausgasse 35
4242 Laufen

Nordfassade

Bauprojekt
Massstab 1:100

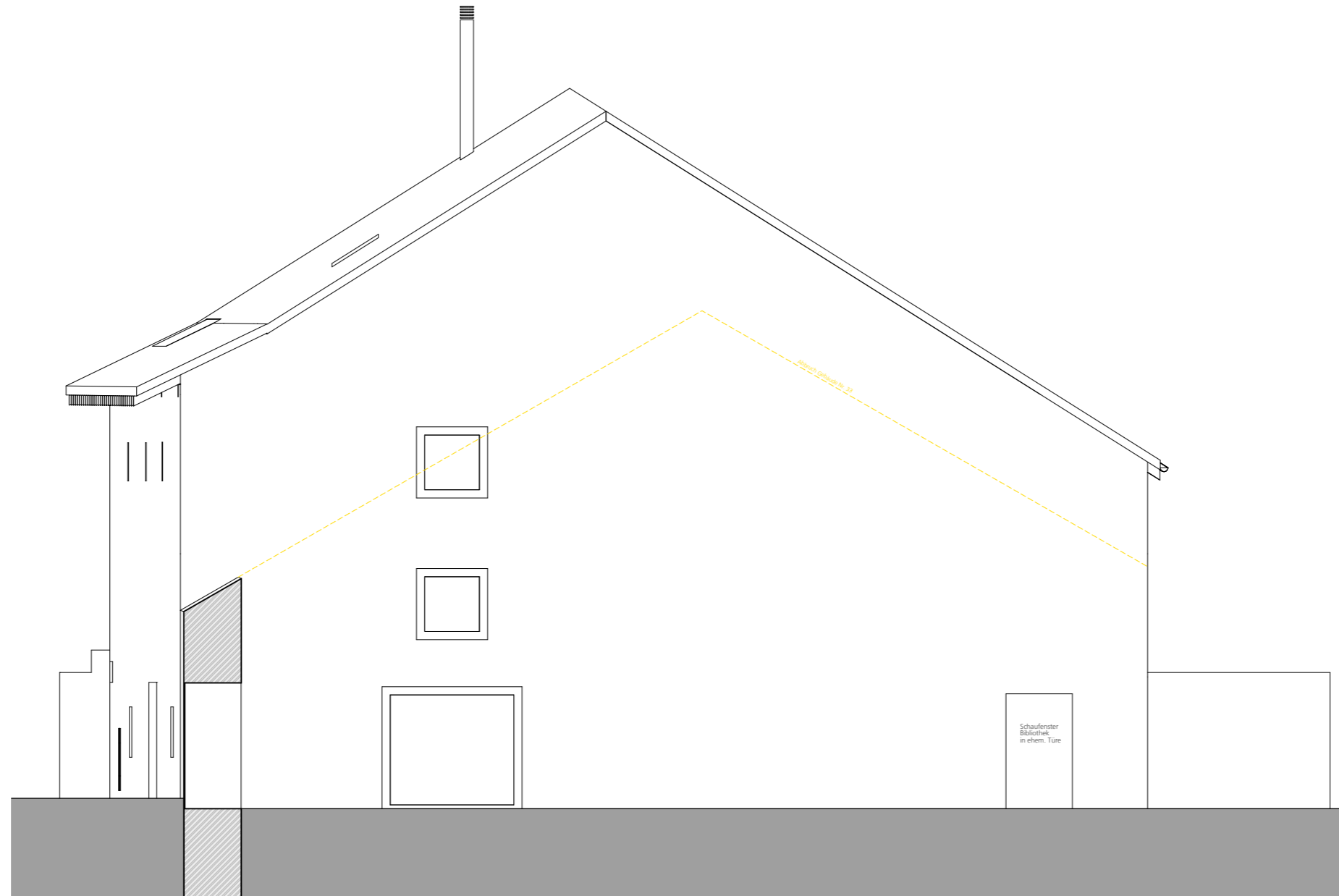
22.05.2014 / RS



Dorfstrasse 11
CH-4222 Zwingen

Tel. +41 (0)61 761 38 69
Fax +41 (0)61 761 42 38

info@jermannarchitekten.ch
www.jermannarchitekten.ch



BAUHERRSCHAFT

Stadt Laufen

PROJEKT

Umbau Amthaus Scheune
Amthausgasse 35
4242 Laufen

Westfassade

Bauprojekt
Massstab 1:100

22.05.2014 / RS