

GANG

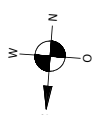
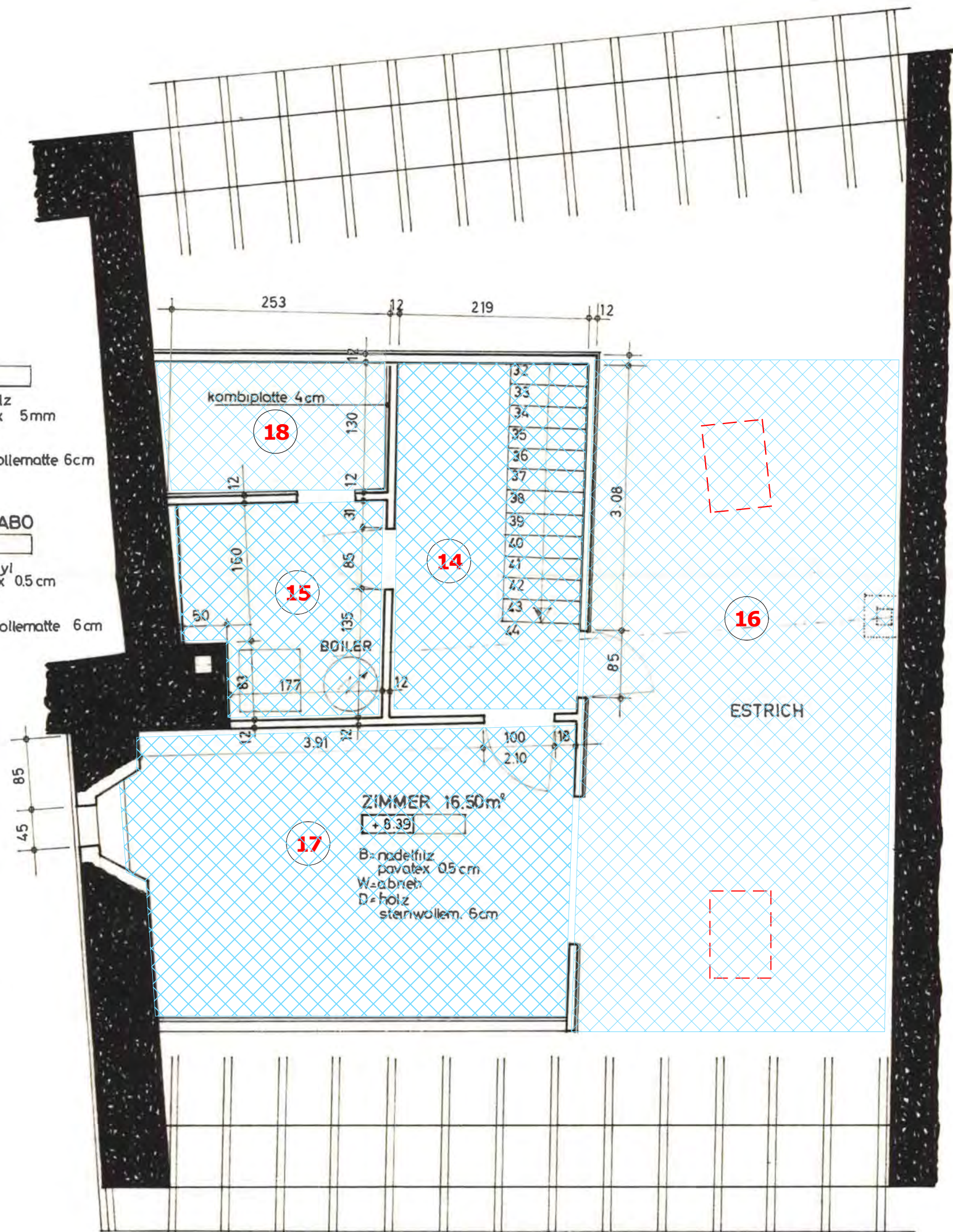
+ 8.39

- nadelfilz
- pavatex 5mm
- abrieb
- holz
- steinwollematte 6cm

/C LAVABO

+ 8.39

- colovinyl
- pavatex 0.5 cm
- abrieb
- holz
- steinwollematte 6cm



**HAUS AHG 3
GRUNDRISS DG**

- Bestehend
- Abbruch
- Neu

doppler und saner GmbH
Riedstrasse 6
CH-4222 Zwingen
Tel. +41 61 763 09 02
Fax +41 61 763 09 05

info@dopplerundsaner.ch
www.dopplerundsaner.ch

Objekt: Haus Amthausgasse 3, 4242 Laufen
Umnutzung und Renovation 2016

doppler und saner²

1				Massstab 1:50	Gez.	12.01.2016	sr
2			Stand		12.01.2016	sr	
3			Freig.				
Nr.	Enderung	Datum	Gez.	Zei-Nr:	AHG3-15-905-DG-1		